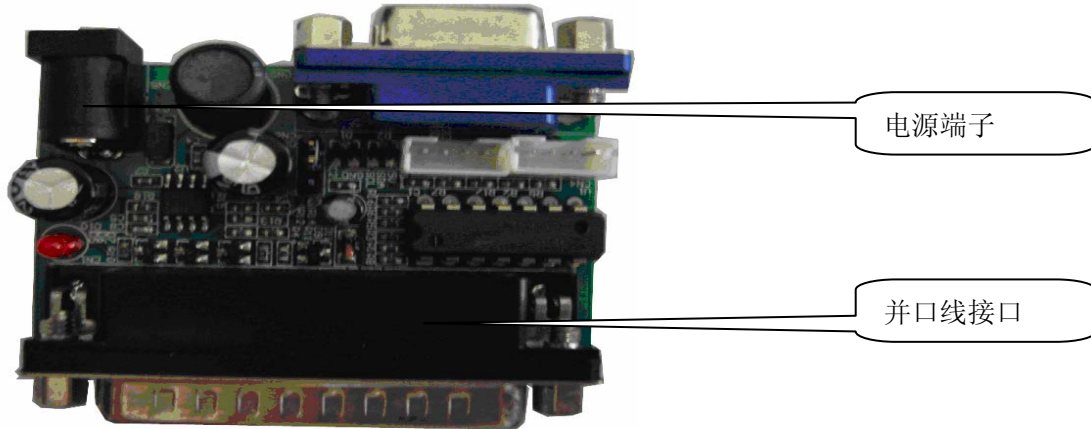


## RTMC1A 升级指导

### RTMC1A 使用并口升级

#### 1) 升级工具介绍



#### 2) RTMC1A 升级指导

##### a) 使用到的工具:

VGA 线 : 1 条

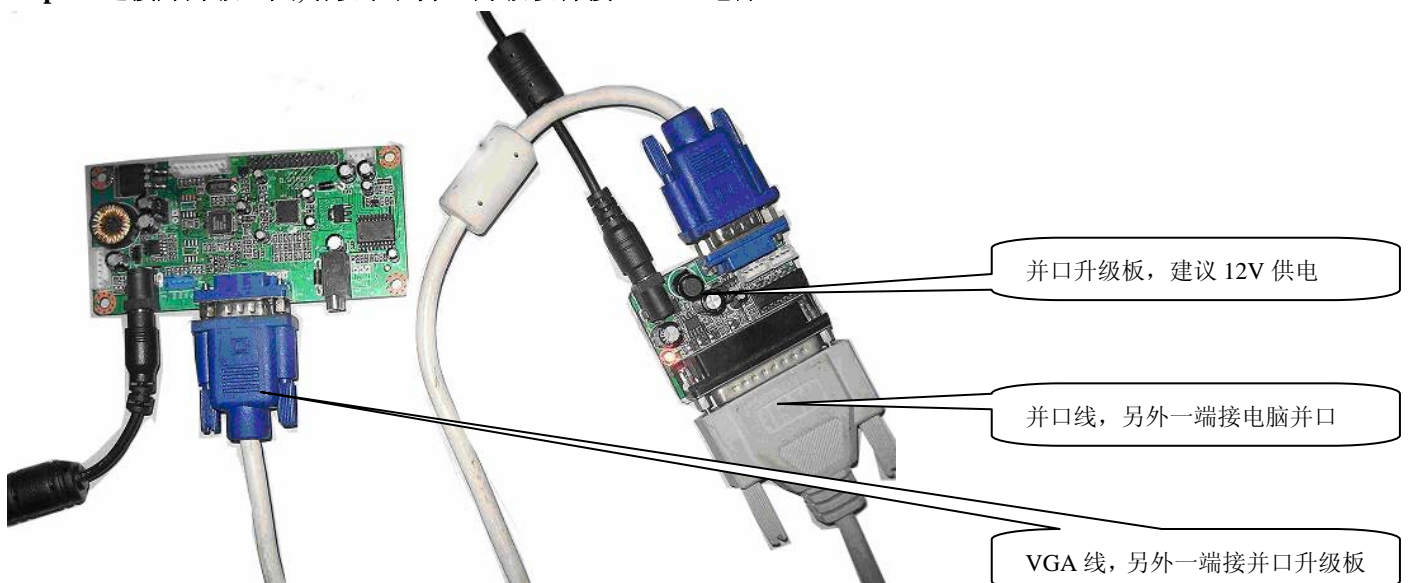
并口升级板卡: 1pcs

并口线 : 1 条

注明: 可支持整机不拆机直接升级。

##### b) 升级步骤简述如下:

Step1: 连接好升级工具,给板卡和并口升级板都接上 12V 电源。



Step2: 运行 RTDTool.exe, 如图 1:

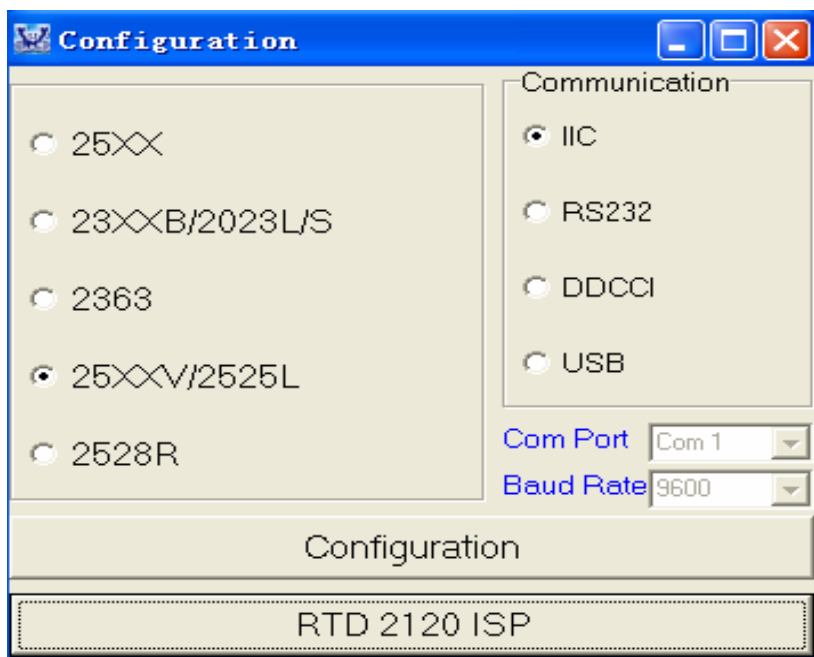


图 1

Step3: 选择 RTD 2120 ISP 会弹出如图 2:

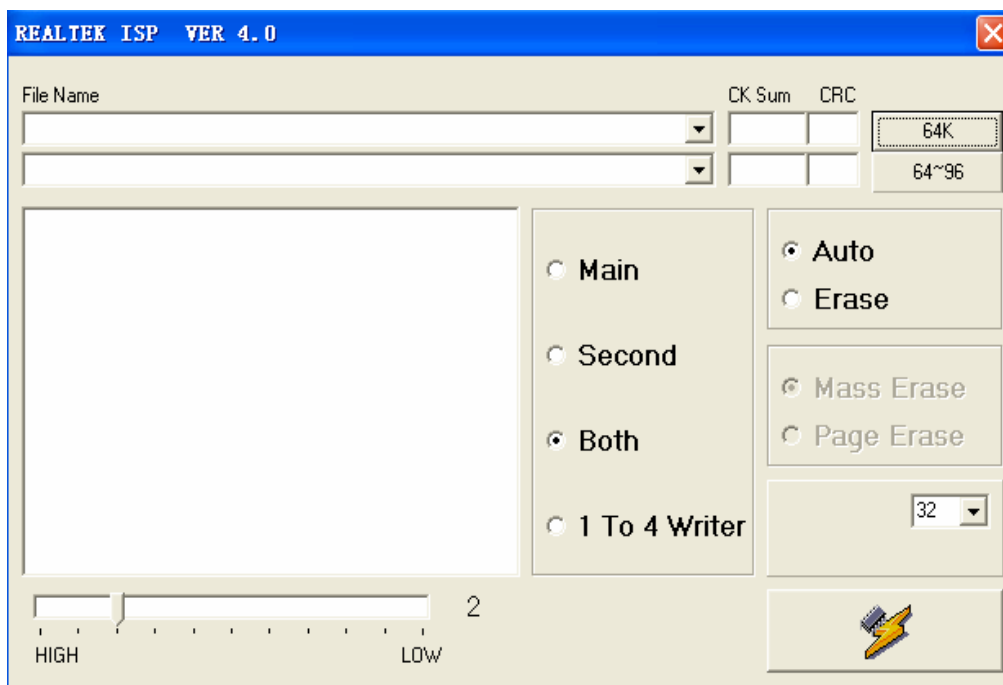


图 2

Step4: 选择 main 选项, 如图 4

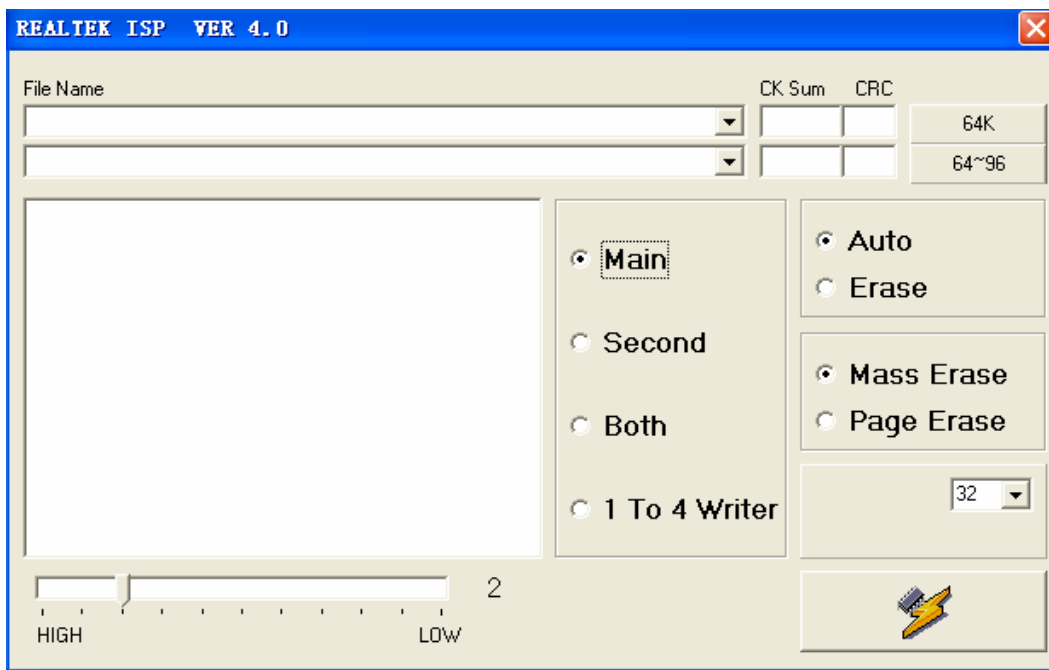


图 4

Step5: 点击 **64K** 按钮，会弹出如图 5 对话框，选择升级文件。

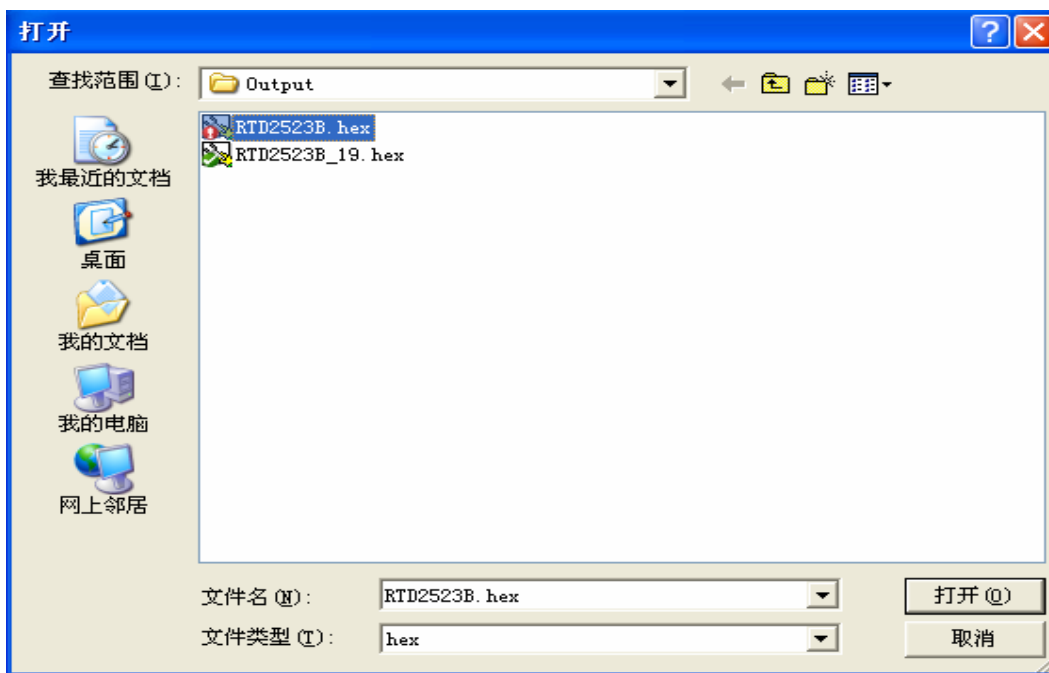


图 5

Step6: 选择升级文件后用鼠标单击升级按钮  即开始升级，出现如图 6 所示则表示升级成功，然后板卡会自动开机。

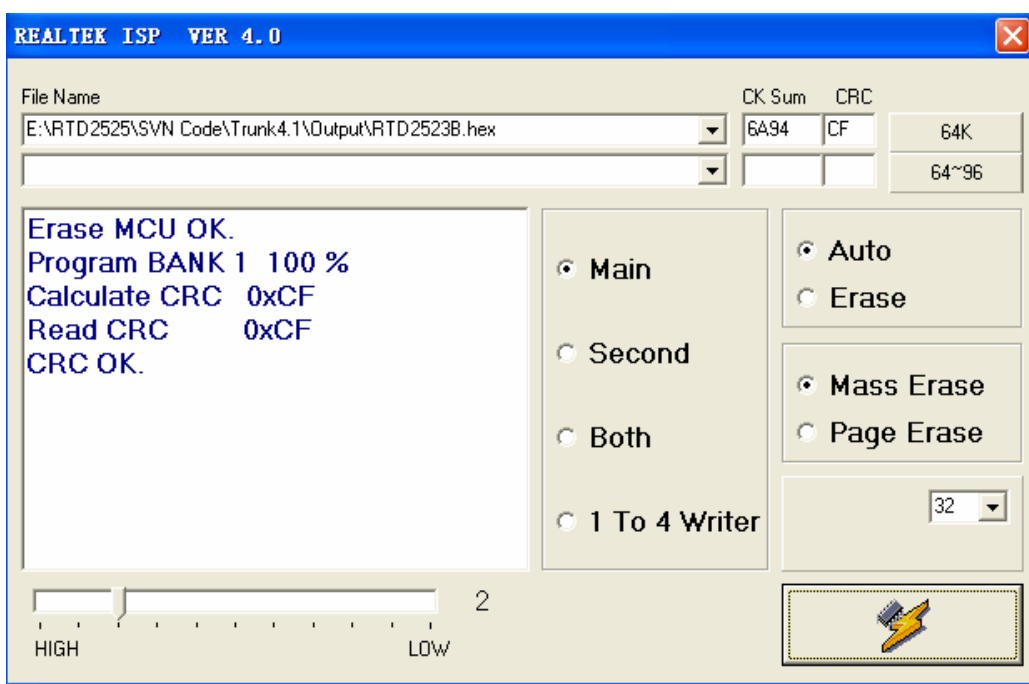


图 6

升级的过程中也会出现一些升级失败的情况。

失败情况 1: 如出现图 7 的提示则是连接失败的情况, 请检查线是否连接好, 板卡和升级板是否有接上 12V 电源。

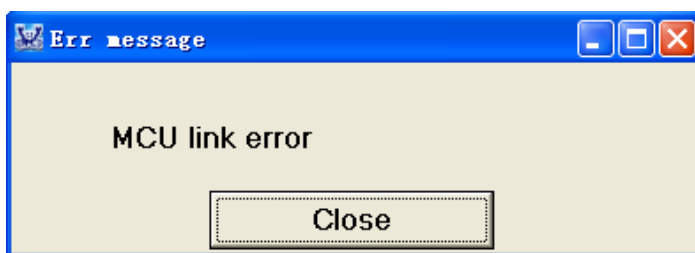


图 7

失败情况 2: 如出现图 8 的提示, 请重复升级一次或多次。

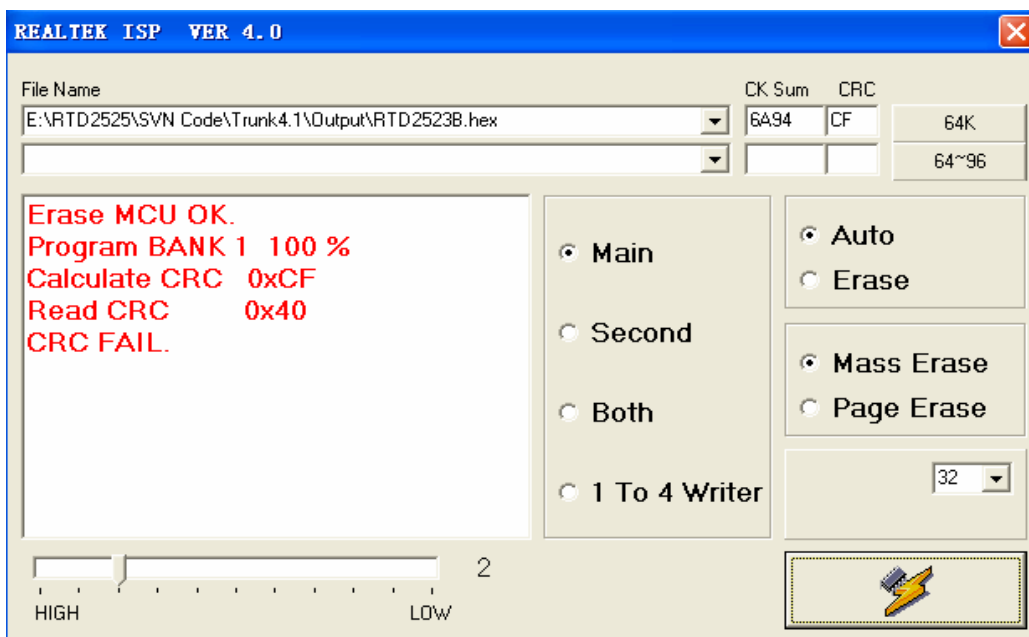


图 8

失败情况 3: 如果失败情况 2, 重复多次都无法升级成功, 可尝试先擦除 MCU, 再升级。擦除 MCU 方法

如图 9, 选择 Erase 后单击  即可。

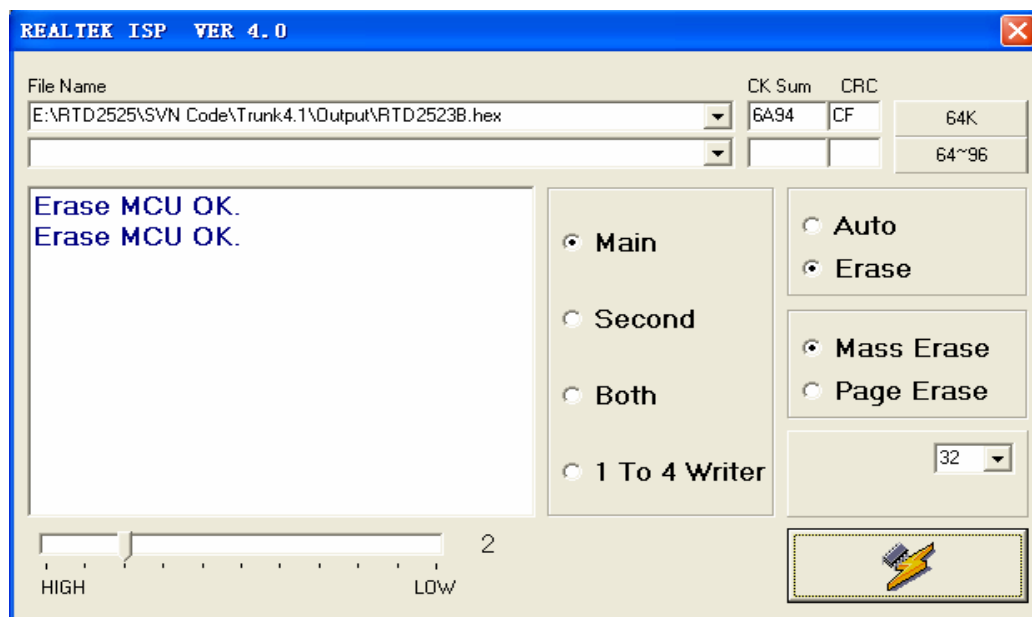


图 9