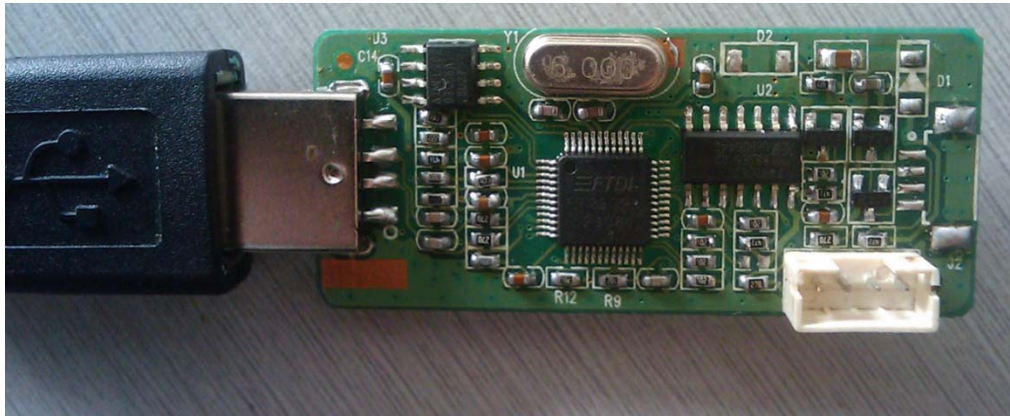


## 6M20S 120Hz 转接板升级指导说明

升级工具软件: [ISP\\_Tool\\_V4.4.9.5.exe](#)



硬件工具



升级工具 B. CNISP7A 与转接板 6M20 如何连接

J1 (B. CNISP7A) -> CN9 (switch board)

RXD -> SCL

TXD -> SDA

GND -> GND

5V (NC)

安装软件驱动程序

Run Setup.Exe in Debug\_board\_driver: USB\_DRIVER\_UST\_TO\_I2C

Just press Next till successfully.

Maybe install failed, it doesn't matter.

Insert USB tool to PC, Auto Setup drivers.

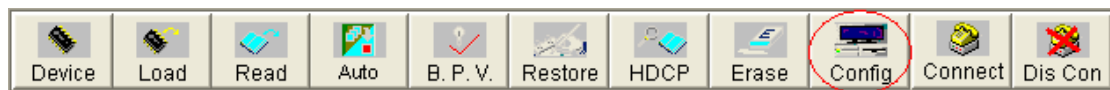
在升级前请先对 6M20 的 CN21 供电.

主界面

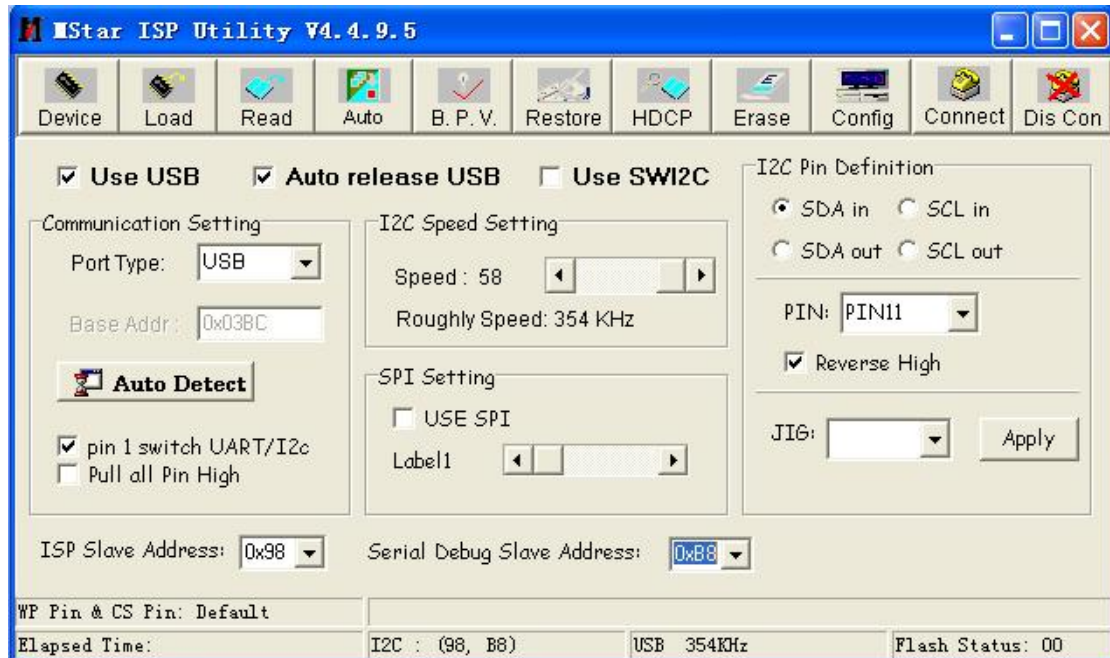


### 第一次使用的操作事项:

第一次使用 ISP 工具, 要先点击 CONFIG 按钮



设置 ISP 和 SERIAL DEBUG 的 I2C 地址



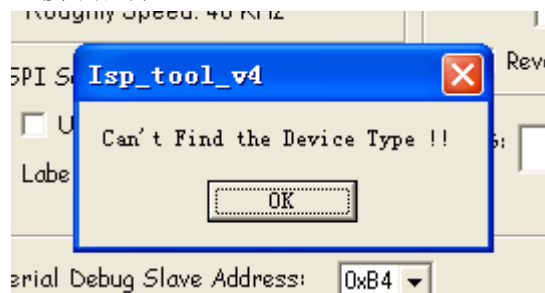
设置好后软件会自动保存设置选项, 再使用不用设置 CONFIG。

### 每次升级使用操作事项:

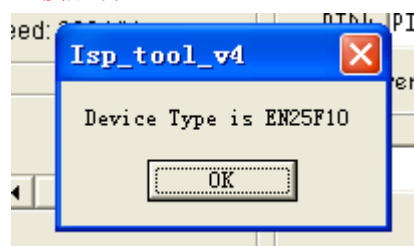
【1】先点击 CONNECT 按钮



连接不成功



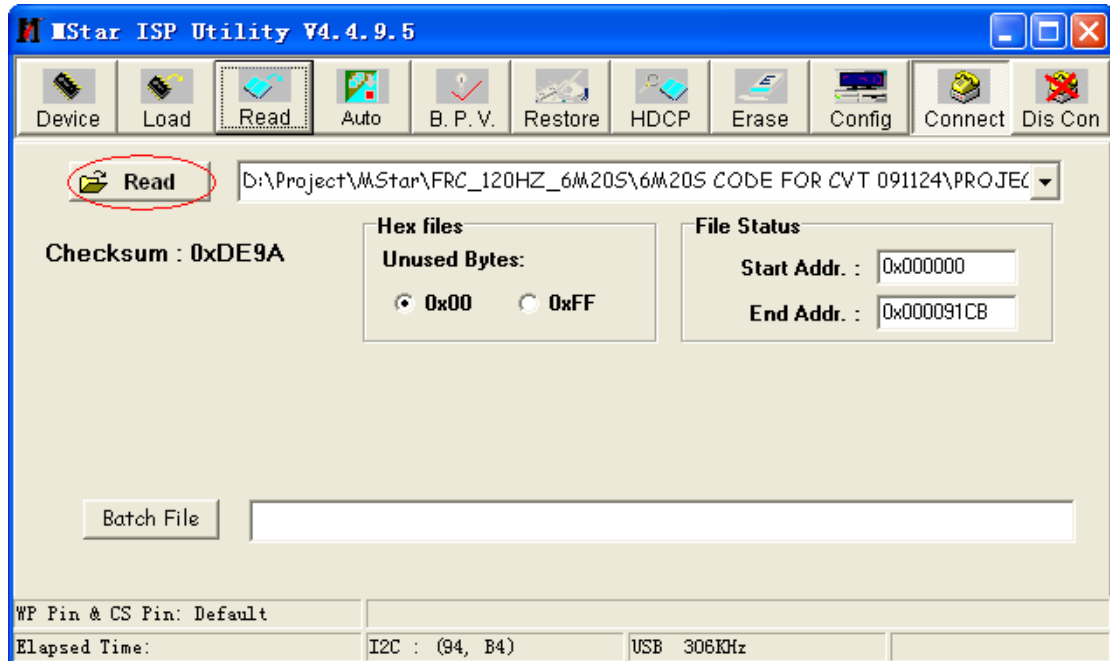
连接成功



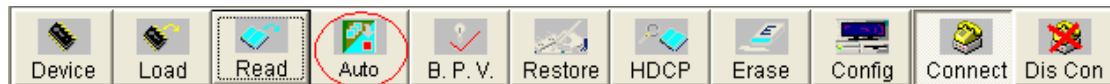
【2】 点击 READ 按钮



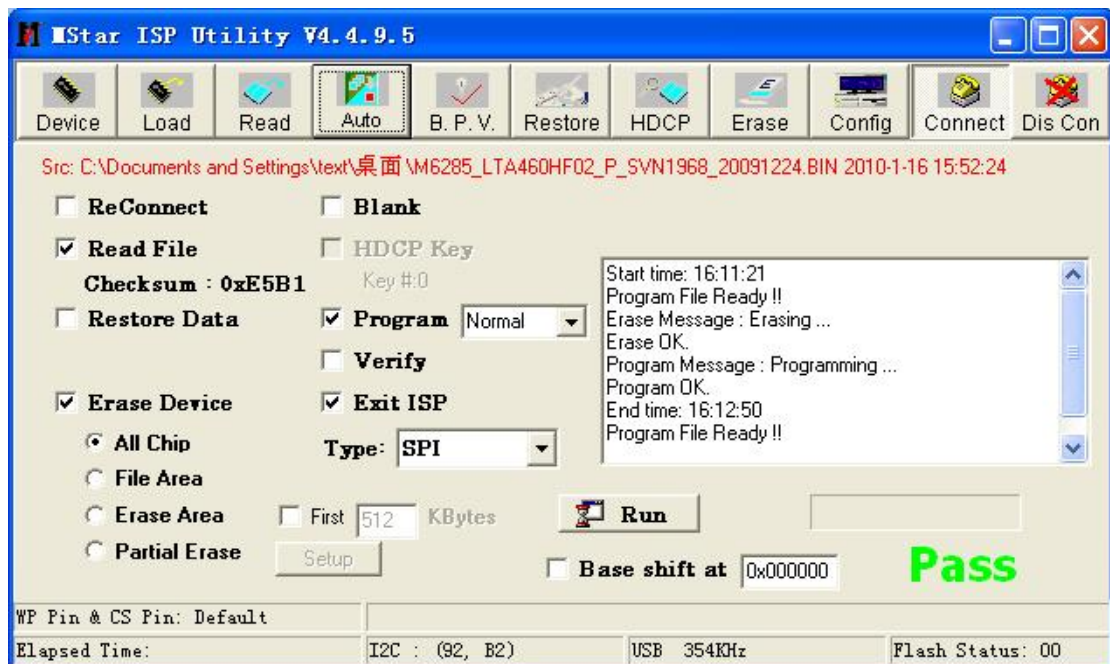
选择文件



【3】 最后点击 AUTO 按钮



点击 RUN 按钮开始升级



升级成功

